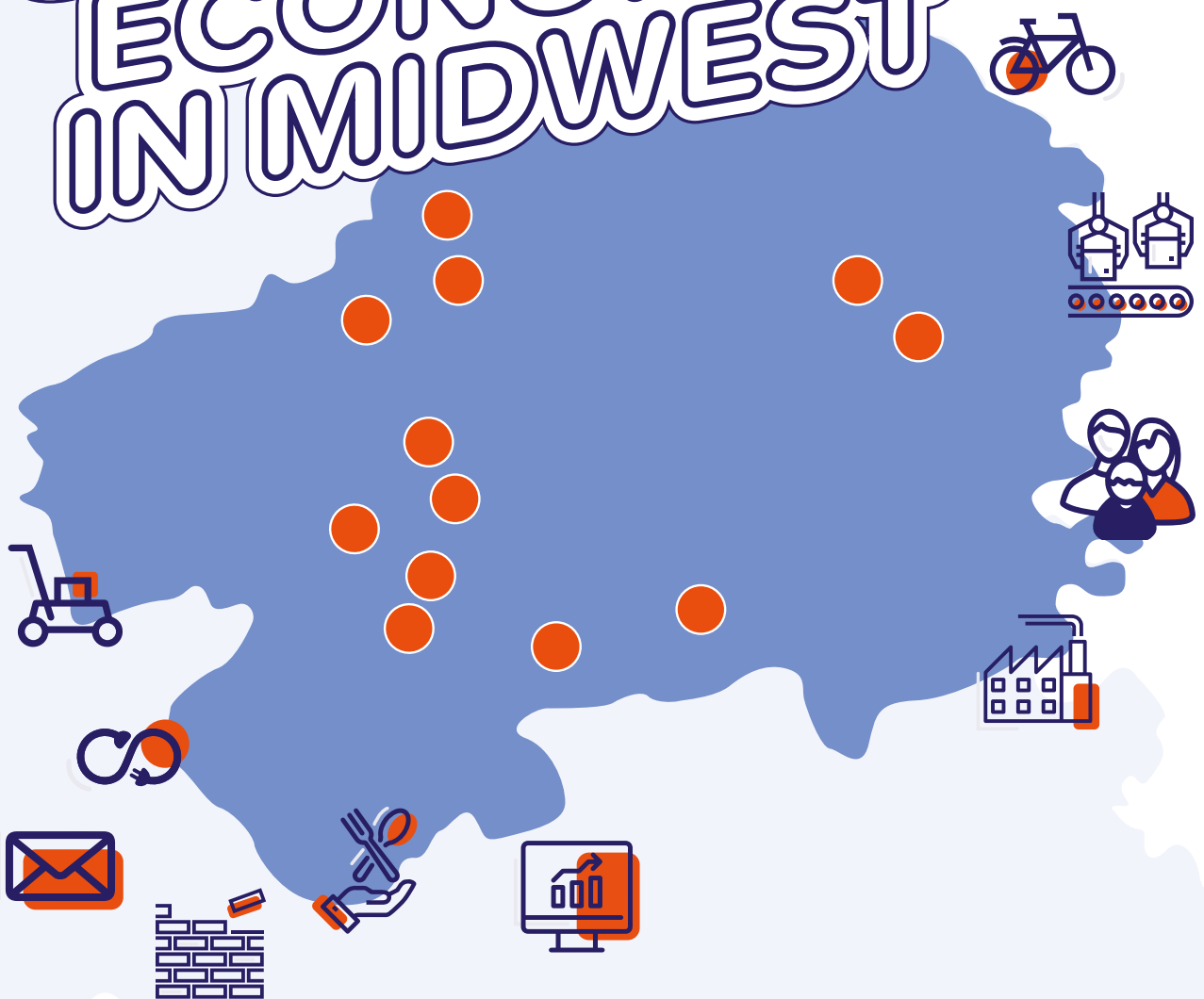


# SOCIALE ECONOMIE IN MIDWEST



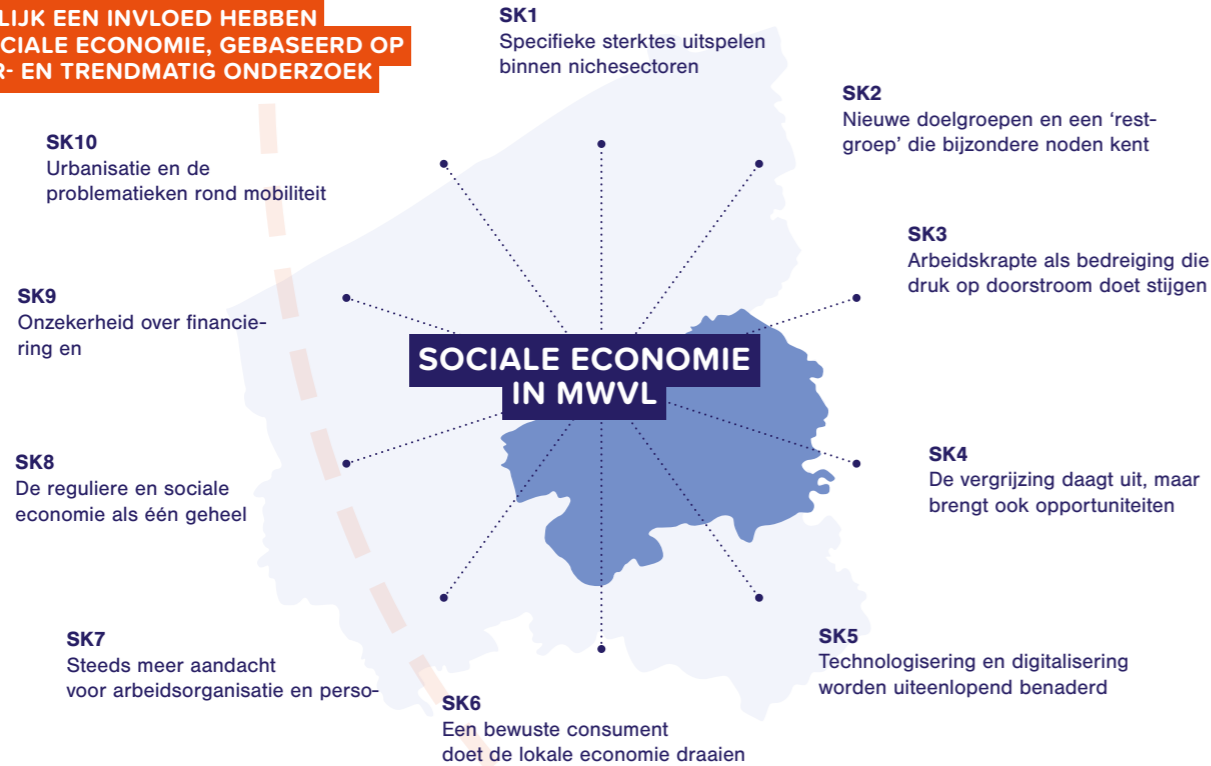
**TOEKOMSTVISIE 2030**

**VOOR DE SOCIALE ECONOMIE**

# Toekomstvisie 2030 voor de sociale economie

10 STUWENDE KRACHTEN

TIEN KRACHTEN DIE ANNO 2019 MOGELIJK EEN INVLOED HEBBEN OP SOCIALE ECONOMIE, GEBASEERD OP CIJFER- EN TRENDMATIG ONDERZOEK



VIER WERVEN MET CONCRETE AANBEVELINGEN VOOR ONDERNEMINGEN EN OVERHEDEN

## ONDERNEMINGEN

Duidelijkheid creëren op ondernemingsniveau over bestaansredenen.  
Een interne reflectieoefening organiseren.  
Eerlijk inspelen op specifieke behoeften van besturen en reguliere actoren.  
Durven innoveren en niet stilstaan.

Aanwezig zijn en op de voorgrond treden.  
Professioneel inzetten op prospectie naar klanten.  
Een professionele marketingstrategie ontwikkelen.

Samenwerken over treden van de participatieladder heen.  
Economische, sociale en bestuurlijke partners werken grensoverschrijdend samen.  
Steunend op sterke expertise, kennisdeling stimuleren.

Een duurzaam en financieel (quasi) zelfstandig bestaan nastreven.  
Experimenteren met innovatieve financiële instrumenten en privaat kapitaal.

## OVERHEDEN

» Meer ondersteuning bieden aan sociale economie-actoren omwille van de geboden oplossingen voor maatschappelijke uitdagingen.  
» De dagdagelijkse werking ondersteunen en niet belemmeren.  
» Budget en ruimte bieden voor proeftuinen rond organisatiestructuren.

» Het belang, de meerwaarde en het unieke karakter van sociale economie kennen.  
» De boodschap van de sociale economie kracht bijzetten om zo de invloed te verhogen.  
» Responsabiliseren en organisaties aanspreken die een inclusieve arbeidsmarkt in de weg staan.

» Een doorgedreven verticale en horizontale samenwerking tussen verschillende overheden.  
» Een structurele dialoog opzetten tussen beleidsmakers en actoren om beleid vorm te geven.

» De publieke middelen komen tegemoet aan werkelijke noden.  
» De middelen ten dienste stellen van een gezamenlijke visie.  
» Vorm geven aan een gedifferentieerd en innovatief aanbod van financiële instrumenten en systemen.

**één economie** samenwerking **expertise** lokaal verankerd  
**welzijn** **innoverend** ondernemend **dynamisch** **werkbaar werk**  
economische en maatschappelijke meerwaarde **inclusief talenten**

GEZAMENLIJK TOEKOMSTBEELD VAN DE SOCIALE ECONOMIE IN MIDWEST, ALS LEIDRAAD VOOR DE STRATEGIE IN EEN SNEL EVOLUEREND LANDSCHAP

Wij geloven in en bouwen mee aan één dynamische en lokaal verankerde economie die, gedreven door ondernemingszin en innovatie, zowel maatschappelijke als economische meerwaarde genereert voor de regio Midden-West-Vlaanderen en daarbuiten.

Wij stellen het individu centraal en valoriseren de talenten van iedereen. Wij ontwikkelen en dragen hiertoe een bijzondere expertise uit in 'werkbaar werk', inclusie en welzijn op het werk.

Wij werken samen en bundelen onze krachten over de grenzen van alle sectoren heen.



VISIE

STRATEGIE

WORDING EN UITVOERING

De Regierol Sociale Economie (2017-2019) geeft uitvoering aan doelstelling 4  
'Midwest stimuleert sociaal en inclusief ondernemen' van het ESF-project  
'Samenwerkingsverband versterkt socio-economisch streekbeleid Midwest'.

De gedeelde bezorgdheid omtrent de toekomst van de doelgroepmedewerkers en van de sociale economiebedrijven was de aanleiding voor RESOC Midden-West-Vlaanderen om in nauwe samenwerking met de Werkgroep Sociale Economie een onderzoeksopdracht uit te schrijven 'sociale economie in Midden-West-Vlaanderen anno 2030'.

Deze pancarte is een synthese van de studie die door het onderzoeksbureau I Propeller werd uitgevoerd.

### BEKIJK DE DIGITALE VERSIE VAN HET ONDERZOEK

Via het Midwestoverleg / DVV Midwest  
[www.midwest.be](http://www.midwest.be)

Via RESOC Midden-West-Vlaanderen  
[www.midwest2020.be](http://www.midwest2020.be)

### CONTACTGEGEVENS

**Kris Declercq**

voorzitter Midwestoverleg / DVV Midwest  
[burgemeester@roeselare.be](mailto:burgemeester@roeselare.be)  
[dvv-midwest@midwest.be](mailto:dvv-midwest@midwest.be)

**Hendrik Verkest**

voorzitter RESOC Midden-West-Vlaanderen  
[resoc.middenwvl@west-vlaanderen.be](mailto:resoc.middenwvl@west-vlaanderen.be)